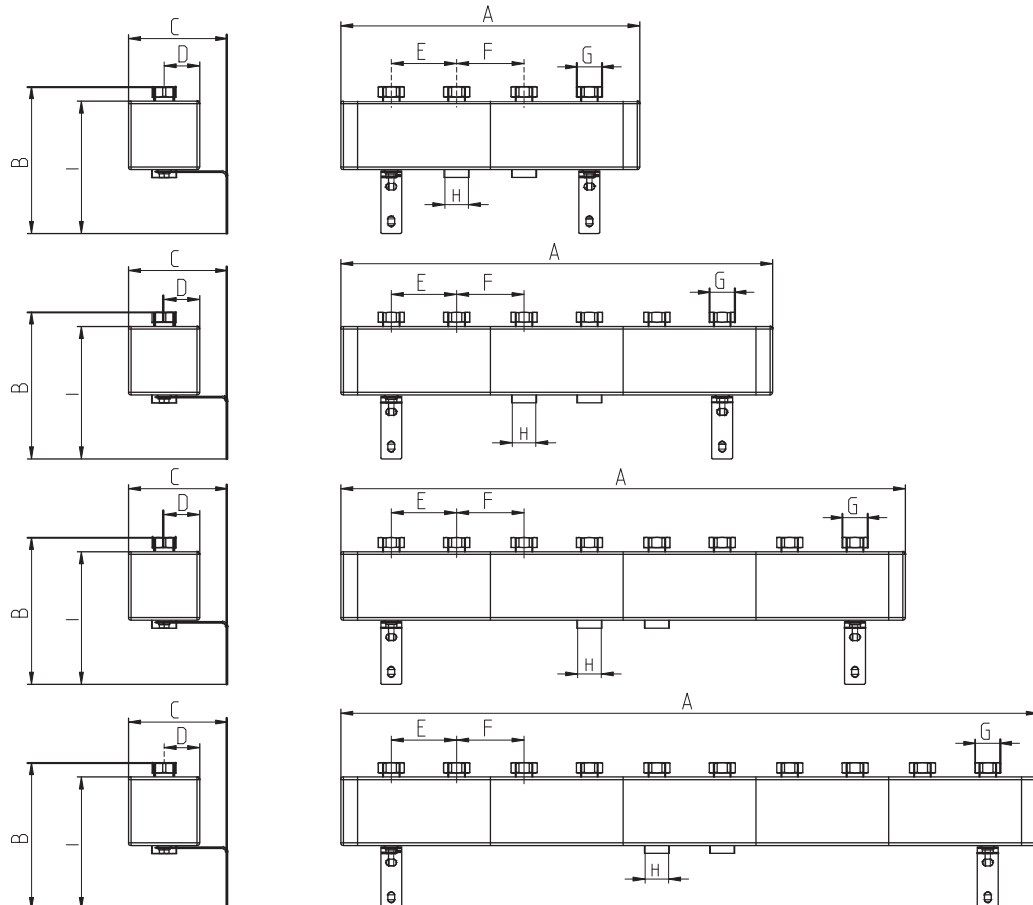


# HERZ PUMPFIX

## Distribuitor fabricat din tablă de oțel DN 25 și DN 32

Fișa tehnică 1 4501 XX

### ☑ Dimensiuni



Nr. comandă	DN	Nr. de circuite	A [mm]	B [mm]	C*** [mm]	D [mm]	E [mm]	F [mm]	G* [in]	H** [in]	I [mm]
1 4501 11	25	2	572	281	140-190	68	125	129	1-1/4"	1-1/2"	253,5
1 4501 12	25	3	826	281	140-190	68	125	129	1-1/4"	1-1/2"	253,5
1 4501 13	25	4	1080	281	140-190	68	125	129	1-1/4"	1-1/2"	253,5
1 4501 14	25	5	1334	281	140-190	68	125	129	1-1/4"	1-1/2"	253,5
1 4501 30	32	2	572	280	140-190	68	125	129	1-1/2"	2"	253,5
1 4501 31	32	3	826	280	140-190	68	125	129	1-1/2"	2"	253,5
1 4501 32	32	4	1080	280	140-190	68	125	129	1-1/2"	2"	253,5
1 4501 33	32	5	1334	280	140-190	68	125	129	1-1/2"	2"	253,5

\*filet interior (piuliță rotire liberă)

\*\*filet exterior

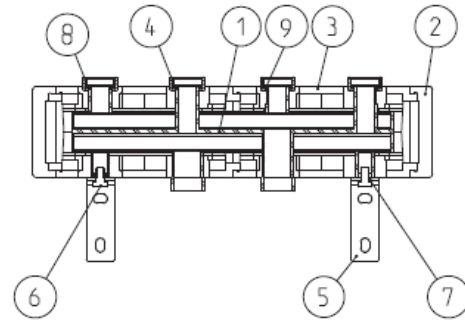
\*\*\*Dimensiune ajustabilă față de perete

☑ **Componentele ansamblui HERZ PUMPFIX**

**Distribuitor fabricat din tablă de oțel**

1. Corp distribuitor
2. Capac izolație
3. Capac lateral
4. Piuliță
5. Consolă de montaj
6. Șurub M12
7. Șaibă
8. Inel de fixare
9. Etanșare plană

Setul conține de asemenea 4 dopuri din plastic, 4 șuruburi, 4 șaibe și 4 piulițe pentru montajul pe perete



☑ **Construcție**

Corp:	tablă de oțel
Conectorii filetați ai grupului de pompare:	filet interior conform ISO 7-1
Conectorii filetați în partea de jos:	filet exterior conform ISO 228
Garniturile:	EPDM
Izolația termică a distribuitorului:	EPP

☑ **Date de funcționare**

Presiune nominală:	max. 10 bar
Temperatură min. de lucru:	-10°C
Temperatură max. de lucru:	110°C
Temperatură maximă pt perioade scurte de timp:	120°C

Mediu de lucru:

Calitatea apei de încălzire în conformitate cu ÖNORM H5195 sau VDI-Standard 2035. Este permisă utilizarea de glicol etilenic sau propilenic într-un raport de amestec 25 - 50%. Atenție, garniturile din EPDM pot fi afectate de lubrifianți cu ulei mineral și drept urmare deteriorarea etanșărilor. Vă rugăm să consultați documentația producătorilor când folosiți produse cu glicol etilenic sau glicol propilenic pentru protecția împotriva înghețului și a coroziunii.

☑ **Domeniu de aplicații recomandat**

- DN 25 Putere max. de încălzire la  $\Delta T = 20^\circ C$  - 75kW (5 - circuite de încălzire)
- DN 32 Putere max. de încălzire la  $\Delta T = 20^\circ C$  - 155kW (5 - circuite de încălzire)